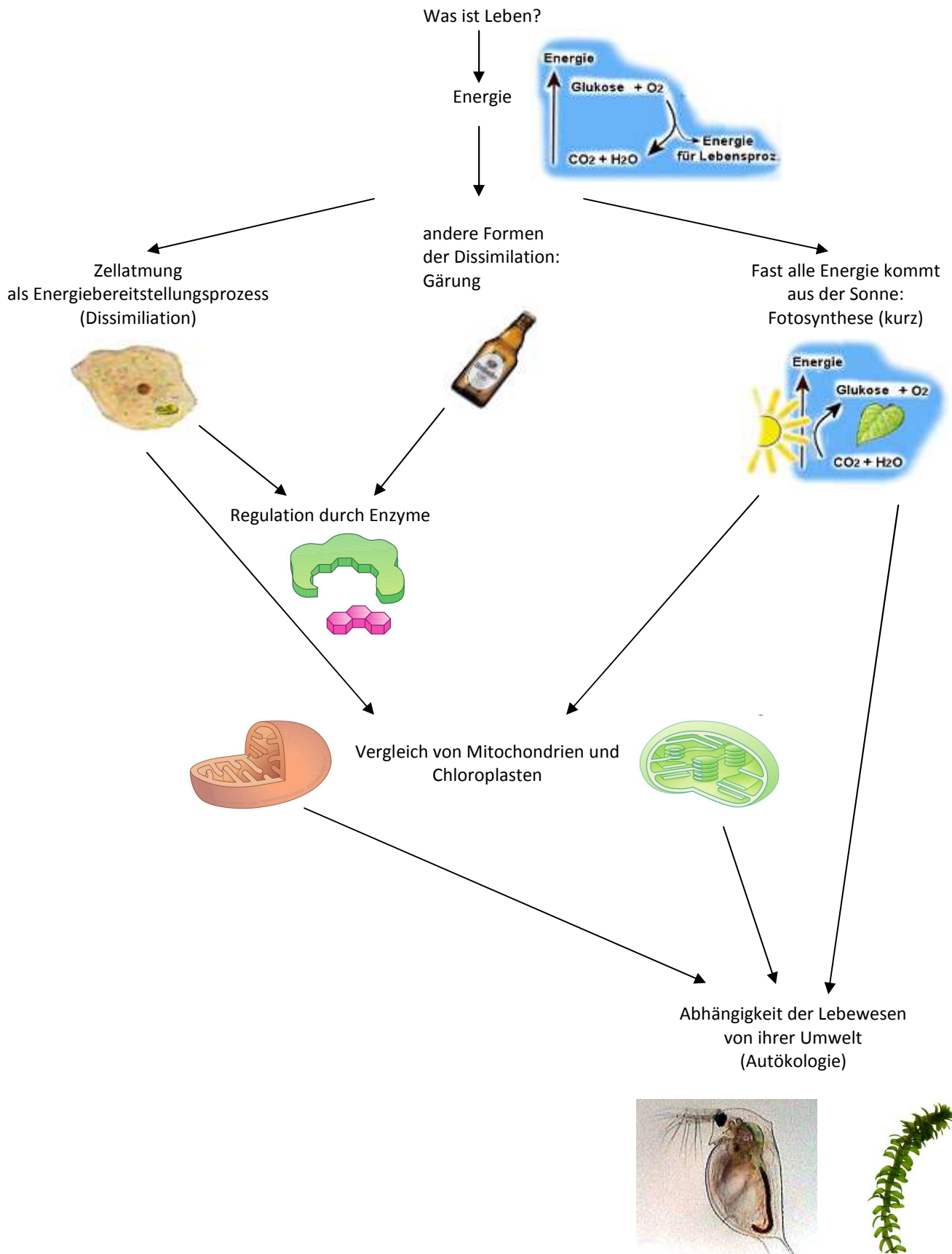


Schulinterner Lehrplan für die Jahrgänge 11 – 12 basierend auf den Vorgaben des Kerncurriculums Biologie

(je nach Vorgaben für das jeweilige Zentralabitur -siehe Hinweise für das Zentralabitur- können Aspekte entfallen, wodurch die Reihenfolge bzw. der Zeitpunkt verschoben sein kann)
Die Schüler erhalten zu Beginn jedes Semesters eine inhaltliche Übersicht im Biologiekurs!

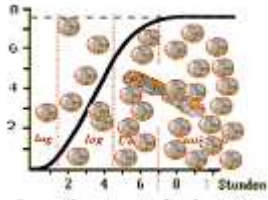
1. Semester: Energie und Leben



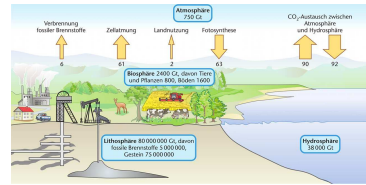
2. Semester: Umwelt und Vielfalt

direkte Anknüpfung an das 1. Semester:

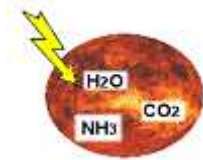
Wechselwirkungen zwischen Lebewesen
(Populationsökologie)



Stoffkreisläufe auf der Ebene von Ökosystemen: Kohlenstoffkreislauf



Wie ist das Leben entstanden?
Chemische Evolution

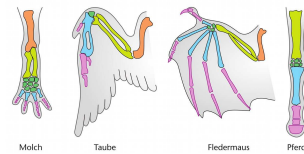


Biologische Evolution

Entstehung der heutigen Artenvielfalt:
Verlauf der Evolution



Belege für die Evolution



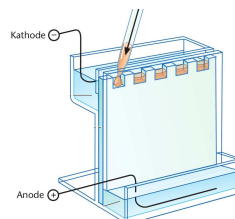
Analyse und Erstellung von Stammbäumen



Evolution des Menschen und kulturelle Evolution

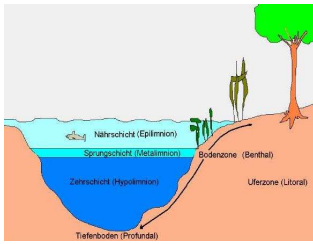


Molekularbiologische Analyseverfahren

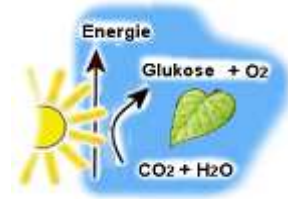


3. Semester: Kommunikation und Zukunft

Untersuchung eines Ökosystems, Bioindikation



Umwandlung von Lichtenergie in chemische Energie: Fotosynthese

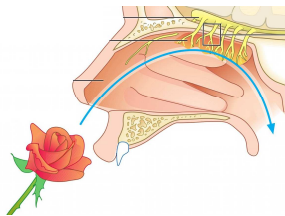


Ökologisches Bewerten: Biodiversität, Bt-Mais, Nachhaltigkeit



„Kommunikation“ im Organismus Mensch

Neurophysiologie: Reiz, Erregungsbildung, Synapsenvorgänge



Möglichkeiten der modernen Medizin: PID



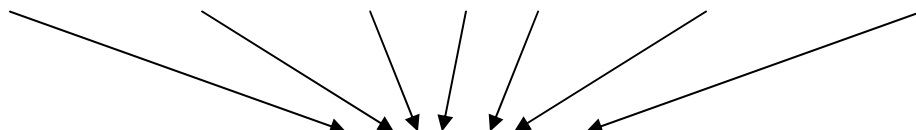
Stress: Reaktionen des Menschen auf Stressfaktoren



Immunbiologie: Immunologische Reaktionen des Körpers



4. Semester: Vernetzung der Biologie anhand von Fallbeispielen



Wie hängt alles zusammen?